



Finanziato
dall'Unione europea
NextGenerationEU



Ministero
dell'Università
e della Ricerca



Italiadomani
PIANO NAZIONALE
DI RIPRESA E RESILIENZA



Consiglio Nazionale
delle Ricerche

PNRR Project - Task 1500-1 | Progetto: EMM - Earth Moon Mars

Piattaforma di calcolo ad alte prestazioni (HPC) e software per applicazioni in campo atmosferico

Hardware (c/o AdR CNR-FI, INO)

- Cluster per calcolo parallelo (448 cores @ 2.85 GHz, 2048 Gb RAM)
- Server di calcolo ottimizzato per processi sequenziali (96 cores @ 3.6 GHz, 768 Gb RAM)
- Storage da 450 Tb, ridondato
- Rete di comunicazione interna al rack 200 Gb/s, UPS

Software

- Vari modelli di trasferimento radiativo caratterizzati
- Strumenti per calcolo flussi spettrali (integrazione angolare della radianza spettrale)
- Procedure per convoluzione con funzioni di risposta strumentale

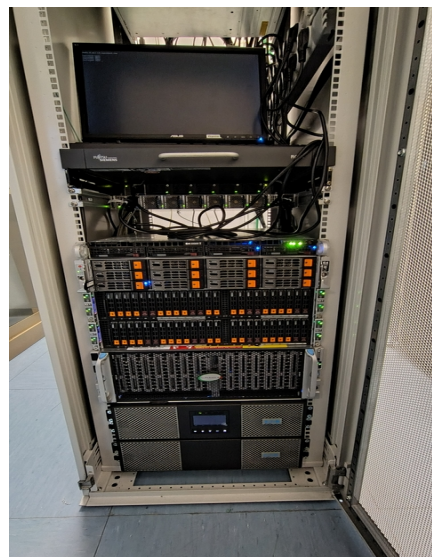
Applicazioni e competenze

- Test di modelli di clima e ottimizzazione dei parametri di configurazione
- Studi di impatto per missioni satellitari di sondaggio remoto dell'atmosfera
- Ottimizzazione e studio dei requisiti per nuove missioni di sondaggio remoto dell'atmosfera

Immagini dell'elemento infrastrutturale



Ingresso saletta HPC INO presso AdR CNR-FI



Alloggiamento della piattaforma HPC